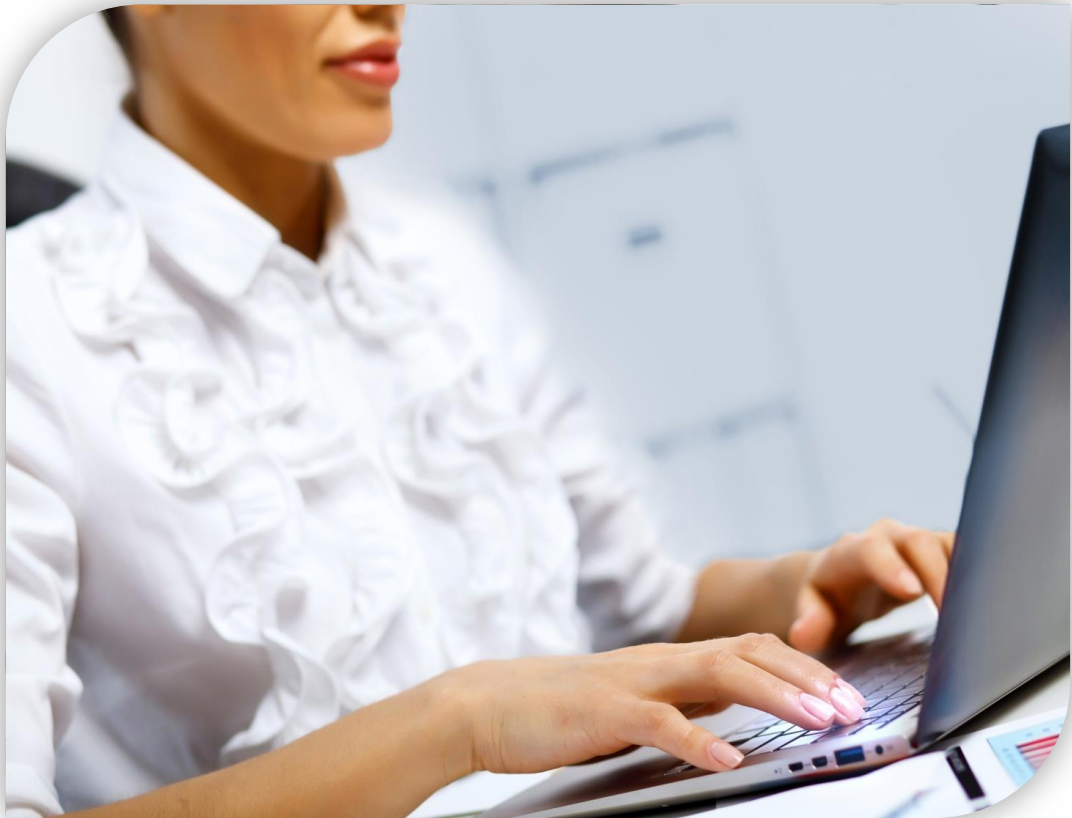




CERTITEC®



ERP RRHH



Introducción

La aplicación de RRHH nos aporta un control total sobre los datos generales de los trabajadores que forman parte de nuestra organización.

Nuestra empresa puede estar formada por varias empresas donde a su vez existirán distintas secciones o departamentos. La aplicación RRHH nos permite mantener la trazabilidad de la situación de los empleados junto con la empresa y sección a la que están vinculados.

En cualquier caso, se trata únicamente de una opción ya que el sistema está preparado para asociar una Empresa predeterminada a todos los procesos que se realicen con los trabajadores. Esta información se indica en la propia ficha de registro, Datos Empresa, de la empresa propietaria de la aplicación.

La herramienta está formada por los módulos de:

- **Gestión de trabajadores**
- **Evaluación del desempeño**
- **Formación**
- **Servicio Médico**
- **Prevención de riesgos laborales**



CERTITEC®

Gestión de trabajadores

o Aspectos preliminares

La aplicación le permitirá configurar la confidencialidad de la información, de forma que pueda seleccionar qué grupos de información permite ver a cada grupo de usuarios que acceden a la misma. Para ello está disponible la pantalla de “Configuración Rol” donde identificará qué solapas de las que aparecen en la ficha del trabajador, quiere mostrar/ocultar a cada uno de los roles de usuario existentes en su compañía.

o Datos de la ficha del Trabajador

La implantación de la aplicación de RRHH empezará siempre por registrar la información de los empleados (y / o candidatos).

En cualquier momento podrá acceder a la ficha del trabajador para consultar su información, la de las empresas y secciones, la de los maestros auxiliares de la ficha del trabajador, de los contratos y de los maestros auxiliares de absentismos, etc.

Consultar el histórico de contratos y acceder al detalle de cualquiera de los contratos.

Una vez registrada la información de los trabajadores, estaremos en disposición de lanzar los primeros procesos:

o Relacionados con la contratación

- Registrar su contrato, asociarle un calendario de trabajo.
- Consultar la información completa de la ficha del trabajador.
- Localizar trabajadores según su contrato.

o Relacionados con el absentismo

- Registrar un parte de IT.
- Registrar periodos de excedencia.
- Relacionados con las estadísticas:



CERTITEC®

- Diversas consultas sobre la gestión de sus trabajadores.
- Gestión de Candidaturas

En la aplicación RRHH podemos registrar no solo los datos de los empleados (primer objetivo) sino también los de los candidatos ya que también nos interesará archivar la información de estos con datos de su perfil técnico, su formación, etc.

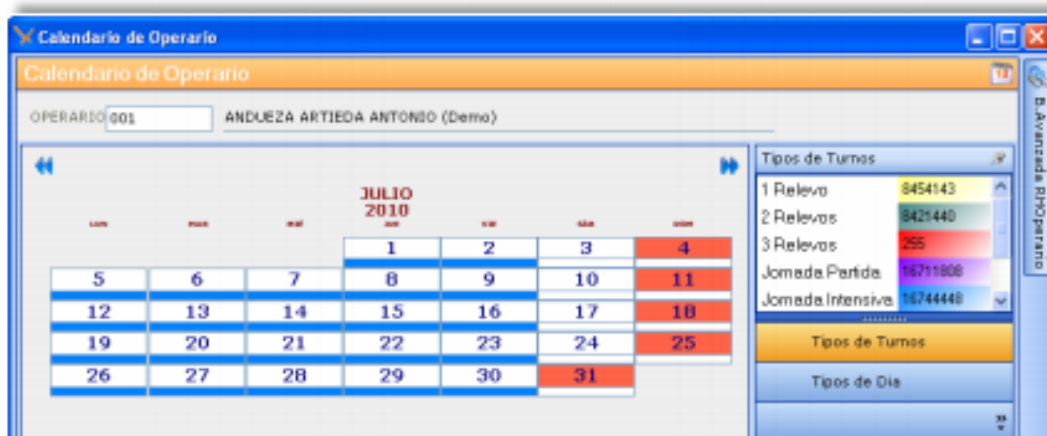
Recurriremos a esta información cuando surjan necesidades de contratación de personal.

o Calendario del Trabajador

El calendario asignado a los trabajadores, corresponderá al calendario oficial de la empresa, el cual se indica dentro del Mantenimiento de Datos de Empresa.

En el caso de un entorno multiempresa, las empresas puede tener asignado un calendario de referencia, el cual se determina dentro del “Mantenimiento de Empresas y Secciones”.

Sin embargo, la herramienta nos ofrece la posibilidad de indicar un nuevo calendario de referencia específico para cada trabajador, diferente al calendario tanto de la empresa como al oficial.





CERTITEC®

o **Organigrama de la Empresa**

Una vez que hemos registrado la información de todas las personas de nuestra organización con sus oficios (desde el gerente hasta los directores, personal administrativo y operarios) podrá establecer el organigrama de la empresa (de cualquiera de las empresas), para ello acudirá a la ficha del Organigrama.

Una vez seleccionada la empresa para la construcción del organigrama, en la parte superior derecha de la pantalla aparecen todos los oficios asociados a esta empresa. Pulsando sobre cualquiera de los oficios en la parte inferior derecha aparecen los trabajadores que desempeñan ese oficio.

o **Evaluación del desempeño**

El sistema permite gestionar las evaluaciones de desempeño del personal, mediante la elaboración dinámica de plantillas de evaluación por oficio para finalmente elaborar la Ficha de Evaluación de Desempeño para cada trabajador.

Esta herramienta está diseñada para:

- ✓ Dinamizar el proceso de elaboración de las plantillas de los factores de evaluación mediante, la Gestión de los Factores de Evaluación para cada empresa y trabajador y la Gestión de los datos de respuestas y resultados.
- ✓ Recomendar mediante la puntuación, a los posibles trabajadores susceptibles a una promoción, estableciendo comparativas entre oficios, para las cuales realizaremos una barema previa de cada factor evaluado en cada uno de los oficios.

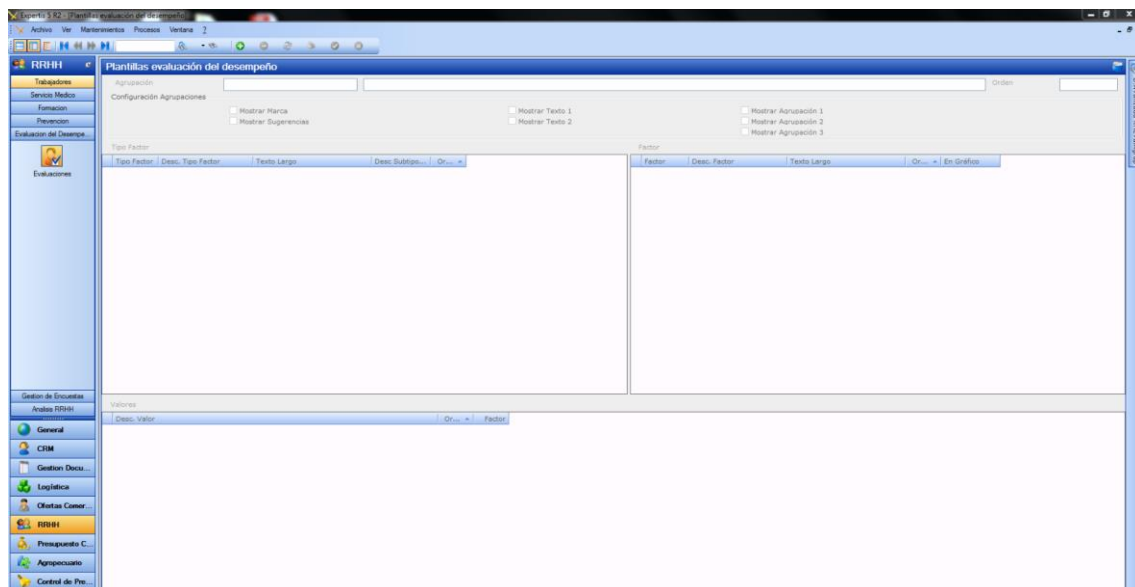
Se debe establecer en el área de valoración, el valor mínimo y máximo considerado óptimo para cada factor y por cada oficio existente en la empresa. Estos valores servirán para comparar la incidencia de los factores por oficio.



CERTITEC®

En la solapa “Resultado de la evaluación” se van mostrando los valores obtenidos y su comparativa con los teóricos establecidos por oficio y empresa.

El sistema le permitirá visualizar en forma gráfica los resultados obtenidos por las evaluaciones del personal

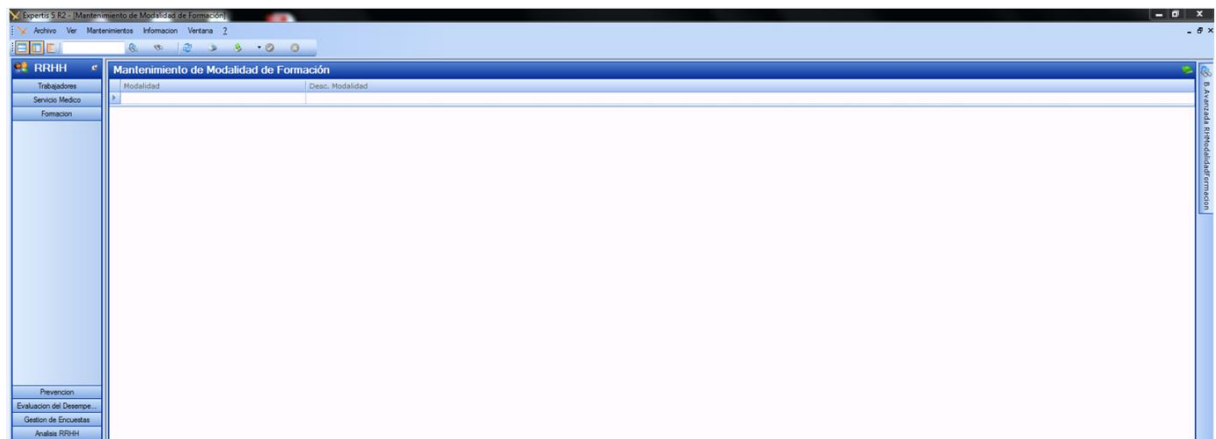




CERTITEC®

Formación

Registro de acciones formativas realizadas, años en que se realiza, objetivo de la formación, tipo de formación (presencial, a distancia...), participantes, resultados previstos, resultados obtenidos, costes, materiales necesarios, etc.





CERTITEC®

Servicio Médico

El médico realiza el registro de la ficha médica por trabajador en la que irá informando de todas las acciones realizadas.

Se registran los reconocimientos médicos realizados al trabajador, las vacunas suministradas, enfermedades, síntomas o lesiones que pueda haber sufrido el trabajador, hábitos, etc.



CERTITEC®

Prevención de Riesgos Laborales

- Registro de riesgos y fuentes de riesgo asociadas a cada puesto de trabajo.
- Acciones correctoras, consecuencias, probabilidad y valoración de riesgos.

