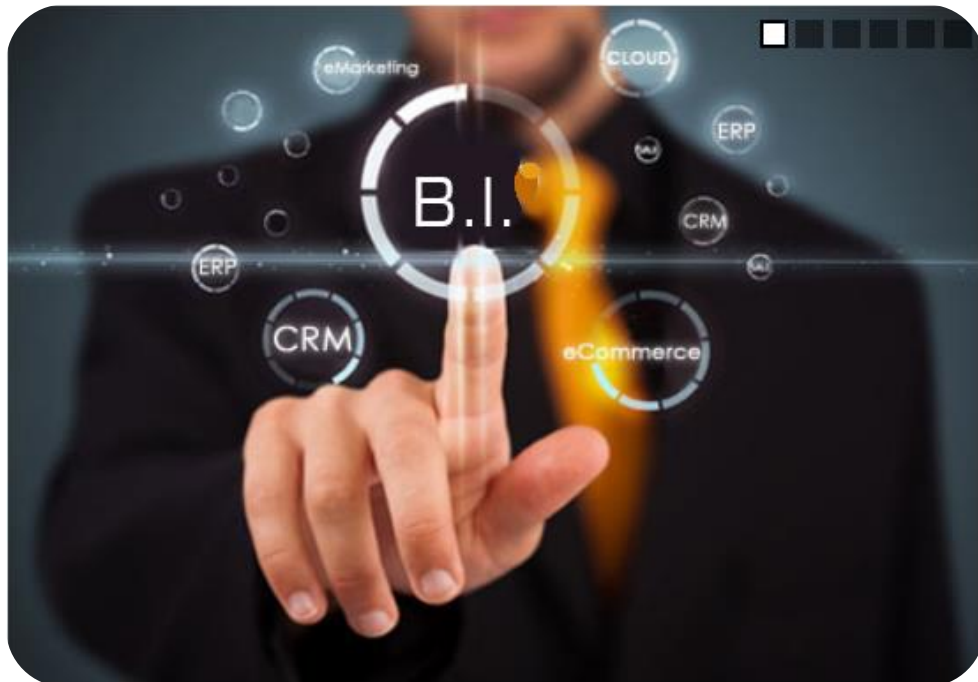




CERTITEC®



BUSINESS INTELLIGENCE POWER BI





CERTITEC[®]

Introducción

El Business Intelligence o inteligencia empresarial nos proporciona todo el soporte para la toma de decisiones críticas del negocio. Gracias a un potente sistema de presentación y explotación de información, nos muestra a tiempo real, indicadores claves del rendimiento de la empresa.

El Power BI, es compatible con cualquier ERP y representar:

- KPIs. (indicadores clave del desempeño)
- Evoluciones y tendencias.
- Análisis de información en tablas dinámicas.
- Gráficos analíticos con geolocalización.
- Informes corporativos.

Características

- Conectable a cualquier sistema de gestión o base de datos.
- Dispone de un entorno gráfico intuitivo.
- Dispone de un sencillo diseñador de cuadros de mando.
- Potente herramienta para navegar por la información y hacer zoom de datos.
- Puesta en marcha prácticamente inmediata en clientes con Expertis.
- Uso de la tecnología Drill Down (de la visión global al dato específico).



CERTITEC®

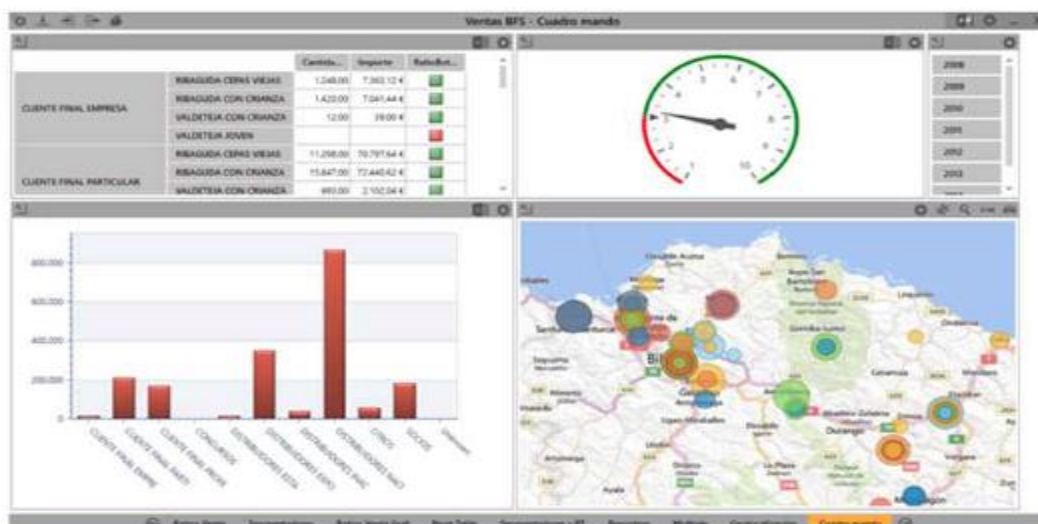
Visor de datos de Power BI

El visor de datos es el contenedor de los cuadros de mando. Un cuadro de mando es una pantalla que contiene páginas y paneles de datos con indicadores de actividad que permiten realizar comparativas, analizar tendencias...

Desde este punto se puede trabajar con los cuadros de mando permitiendo cargar los ya existentes así como aplicar cambios en el estilo y exportar a Power Point los cuadros de mando.

El visor es capaz de representar los cuadros de mando. Un cuadro de mando es una pantalla que contiene páginas y son separadores o clasificadores que permiten ordenar los paneles de datos.

Dentro de una página podemos encontrarnos con Paneles de datos. Los paneles de datos son cuadrículas que muestran la información sometida a estudio. Se caracteriza por tener una conexión a una base de datos, un formato de representación y un conjunto de acciones asociadas.



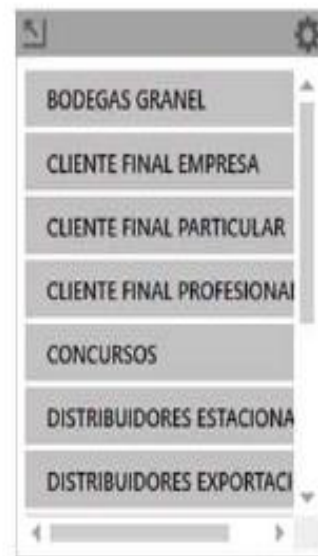


CERTITEC®

Cuadros de mandos de Power BI

Por Segmentadores:

Los segmentadores son listas de valores que se usan como selectores de información, al clicar sobre un valor, este actúa como filtro. Estos valores están asociados a un campo de base de datos.



Por Filtros:

Los filtros sirven para hacer consultas selectivas, es un panel que aparece siempre en la zona derecha del cuadro de mando y se accede mediante las fechas situadas a la derecha. Los filtros pueden aplicar a más de un campo de la base de datos.





CERTITEC®

Por tablas:

Las tablas se utilizan para analizar datos en formato de listado o tabla. Permite mostrar información en una cuadrícula aplicando criterios de agrupación tanto en filas como en columnas.

Si clicamos sobre la cabecera de las filas, estas actúan automáticamente como segmentadores. (Toda la información contenida, se puede exportar a Excel).

	ABR	MAY	JUN	JUL	AUG	SEPT	OCT	NOV	DIC	ENERO	FEBRERO	MARZO	ABRIL	MAYO	JUNIO	JULIO	AGOSTO	SEPTIEMBRE	OCTUBRE	NOVIEMBRE	DICIEMBRE	
AB	107.344,00 €	107.344,00 €	1.414.59 €	8.396.52 €	84.979.76 €	14.897.46 €	112.759.61 €	8.862.07 €	87.147.77 €	1.282.34 €	47.764,00 €	12.051,79										
BRASIL	76.883,80 €	13.897,04 €	1.899,20 €	472,00 €	3.969,61 €	80,22 €	672,20 €	1.240,07 €	2.021,20 €	1.271,20 €	1.128,00 €	2.168,00 €										
FRANCIA CON CHINA	54.719,00 €	11.212,00 €	1.024,00 €	1.862,00 €	4.128,00 €	1.862,00 €	5.128,00 €	1.200,00 €	6.912,00 €	2.000,00 €	1.000,00 €	2.000,00 €										
FRANCIA CON CHINA	62.821,49 €	22.883,41 €	2.276,53 €	2.471,19 €	23.268,25 €	3.721,94 €	3.882,68 €	3.226,76 €	11.761,28 €	2.281,14 €	284,01 €	7.480,94										
FRANCIA JAPAN	8.275,84 €	8.275,84 €	702,91 €	1.801,74	1.201,68 €	507,16 €	702,23 €	10,08 €	1.618,07 €	494,07 €	194,42 €	1.676,73										
FRANCIA USA	30.140,00 €	16.540,00 €			1.280,00 €					11.280,00 €												
FRANCIA CON CHINA	21.122,00 €	17.222,00 €	1.175,00 €	3.175,00 €	8.888,00 €	4.888,00 €	1.488,00 €	1.888,00 €	7.888,00 €	3.488,00 €	1.888,00 €	1.175,00										
FRANCIA JAPAN	21.691,00 €	7.882,00 €	3.882 €	175,88 €	1.287,82 €	1.528,88 €	2.728,88 €	768 €	20.271,88 €	476,88 €	1.884,88 €	486,76										
FRANCIA USA	1.228,00 €	1.228,00 €			1.280,00 €																	
AB	84.884 €	84.884 €			81,87 €																	
FRANCIA CON CHINA	24,78 €	24,78 €			24,78 €																	
FRANCIA CON CHINA	884,82 €	884,82 €			82,07 €																	
FRANCIA JAPAN	18,01 €	18,01 €			82,08 €	471,89 €	179,81 €	122,88 €	816,89 €	386,17 €	212,79 €	486,04										
FRANCIA	121,48 €	121,48 €			82,08 €	471,89 €	179,81 €	122,88 €	816,89 €	386,17 €	212,79 €	486,04										
FRANCIA CON CHINA	2.847,77 €	2.847,77 €			2,28 €	527,98 €	71,82 €	542,79 €	88,28 €	382,81 €	193,07 €	278,41										
FRANCIA CON CHINA	4.125,44 €	4.221,44 €			27,16 €	40,05 €	28,80 €	84,53 €	386,18 €	22,79 €	71,45 €	57,76										
FRANCIA JAPAN	1.275,77 €	1.275,77 €			2,28 €	488,07 €	22,07 €	71,07 €	284,08 €	282,28 €	708 €	284,27										
FRANCIA CON CHINA	106,14 €	106,14 €			25,77 €	40,79 €	2,84 €		15,18 €		1,00											
FRANCIA JAPAN	88,27 €	88,27 €			0,20 €	17,9 €	19,58 €	21,18 €	5,22 €	0,75 €	0,20											

Estructura

La herramienta permite una representación gráfica de los datos, trabajando con múltiples diseños.





CERTITEC®

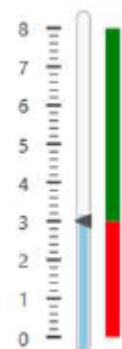
Drill Down:

La herramienta permita hacer Drill Down por la información. Esta característica se aplica a los gráficos y tablas.

		Cantida...	Importe	RatioBot...
CLIENTE FINAL EMPRESA	RIBAGUDA CEPAS VIEJAS	1.248,00	7.363,12 €	■
	RIBAGUDA CON CRIANZA	1.420,00	7.041,44 €	■
	VALDETEJA CON CRIANZA	12,00	39,00 €	■
	VALDETEJA JOVEN			■
CLIENTE FINAL PARTICULAR	RIBAGUDA CEPAS VIEJAS	11.298,00	70.797,64 €	■
	RIBAGUDA CON CRIANZA	15.847,00	72.440,62 €	■
	VALDETEJA CON CRIANZA	693,00	2.102,04 €	■

Indicadores:

Los indicadores se usan para mostrar información relacionada con los KPI's, con distintos formatos de representación. Informes Los informes permiten representar informes de reporting services de SQL Server aprovechando toda la potencia de la plataforma de Microsoft SQL.

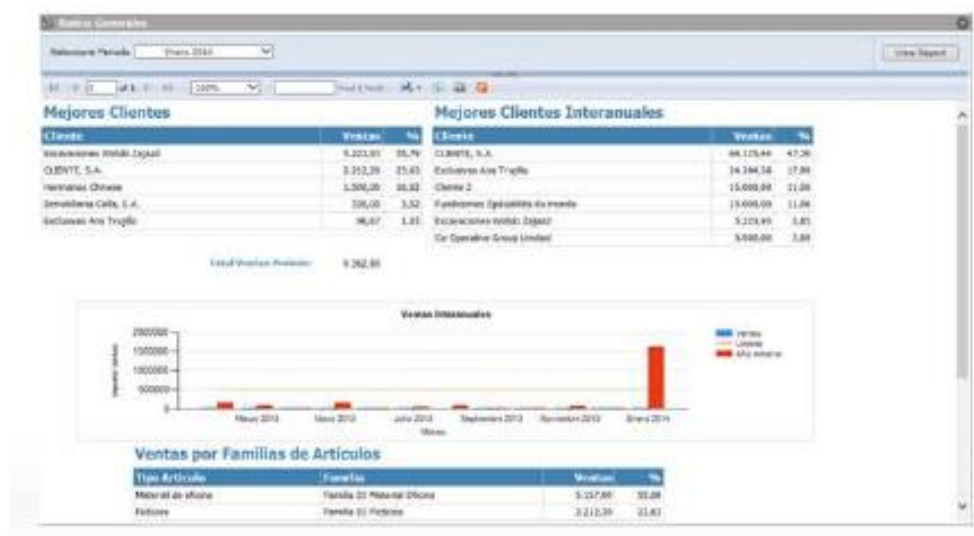




CERTITEC®

Informes:

Los informes permiten representar informes de reporting services de SQL Server aprovechando toda la potencia de la plataforma de Microsoft SQL.



Visor OLAP:

El visor OLAP es un panel que representa el equivalente a tablas dinámicas que utilizan toda la potencia de la tecnología OLAP.

Proveedor | País | Proveedor | Tipo Proveedor | Proveedor | Mercado | Proveedor

Cantidad | Compras | Importe Subt. | Compras

Año | Tomada | Más

Zona	Proveedor	Tipo	Familia	Artículo	2006		2007		2008		2009		2010		
					Cantidad	Importe	Cantidad	Importe	Cantidad	Importe	Cantidad	Importe	Cantidad	Importe	
CENTRO									7	12600					
GALICIA															
SEVANTES					728	79409,88	170	215,6	8	1290,15	528	48845			
INDATE Total					2794588	426421138	216	212733,32	1425	11321					
Fundaciones Españolas S.p.A. S.p.A.					14568	151118	278	121179,44	2	240					
Proveedor de eventos para 4. Total					2676	456124	436	58045	1421	10300					
Compras Interanuales							425	18025	1087	10000					
Envasos y Embalajes Total									324	0					
Familia 01 Embalajes Total									324	0					
Embalajes									324	0					
Fabrica					2270	92600									
Manutencción y mantenimiento industrial									10	1000					
Materiales de Construcción							1	125							
Materiales Promos					300	360000									
Productos Comercializados					690	3704			2	119					
Sistemas Industriales TX															
Sistema Operativos S.A.															
Remolques - Sur					1437	251764,2009			6	2100	34	1252		5002	
Sin Asesor															
SIN DIFERIR					161984,049242	8818234428,75		41308	10871022395,6	17542	100627041463,5		4421	10067094007,01	100002572,42
Grand Total					17542161463,42	8918183620,27		42260	1087103317,2	99714	10020423941,6		4669	10067144171291	1000040750,27



CERTITEC®

Geolocalización:

El panel de geolocalización representa la información ubicándola dentro de un mapa. Interactúa con el resto de paneles funcionando como segmentadores.

